

RESUMEN ESTADÍSTICO DE SINIESTROS DE TRÁNSITO SEGÚN POSIBLES CAUSAS AÑO 2017

Causas	Ene	Feb	Mar	Abr	May	Jun	Jul	Ago	Sep	Oct	Nov	Dic	Tot.	%
Adelant.indevido	11	6	9	13	11	14	18	10	14	9	12	18	145	8%
Animales sueltos	5	1	2	2	7	1	2	2	1	9	2	-	34	2%
Casuales	4	8	2	3	3	4	19	7	7	5	8	5	75	4%
Conductor ebrio	8	6	5	8	11	5	4	3	7	7	7	8	79	4%
Circular sin luz	-	2	4	1	2	1	1	1	1	1	3	2	19	1%
Cruzar semáforo en rojo	4	1	3	1	1	1	2	4	1	2	1	2	23	1%
Desperfectos de rutas	2	3	5	3	4	-	1	1	4	1	2	-	26	1%
Desperfectos mecánicos	6	7	7	6	5	4	4	4	-	5	4	4	56	3%
Desprend.o caída de carga/pas	-	-	1	-	2	-	3	-	-	-	-	-	6	0%
Dormir en el volante	1	2	-	2	1	2	1	1	-	-	3	3	16	1%
Encandilamiento	-	-	1	1	-	-	2	-	-	-	-	-	4	0%
Estacionarse sobre ruta	4	4	-	1	3	2	2	1	-	2	-	2	21	1%
Estacion.sin luz s/ruta	-	1	-	1	1	-	-	-	-	-	-	-	3	0%
Estacion.sin señalización	-	1	-	-	-	2	-	-	-	-	-	-	3	0%
Exceso carga	-	-	1	-	-	-	1	1	-	-	-	-	3	0%
Exceso velocidad	13	10	9	6	17	17	27	25	22	11	9	8	174	9%
Giro indebido	12	15	8	15	7	10	19	14	12	8	8	6	134	7%
Imprudencia del peatón	3	2	4	5	3	2	5	6	5	4	-	8	47	2%
Neblina	-	-	-	-	1	-	1	1	-	-	-	-	3	0%
No Conserva distancia	51	34	34	38	26	44	49	46	40	32	33	34	461	24%
No Conservar su Lado	20	24	20	28	20	31	36	24	21	20	12	26	282	15%
No hacer señal p/maniob.	20	18	20	18	19	16	25	22	13	20	17	20	228	12%
Otras causas	1	1	1	-	1	4	3	2	-	1	-	3	17	1%
Reductores	-	-	-	-	-	-	-	-	-	-	-	-	0	0%
Rev.cubierta por mal estado	4	2	-	1	-	2	4	2	-	-	1	2	18	1%
Rev.cubierta p/objeto cortante	-	-	1	-	-	1	2	4	2	-	1	-	11	1%
Rutas mojadas	4	4	4	6	8	5	-	4	-	8	-	2	45	2%
Total	173	152	141	159	153	168	231	185	150	145	123	153	1933	100%

Obs : En rojo Causa crítica.

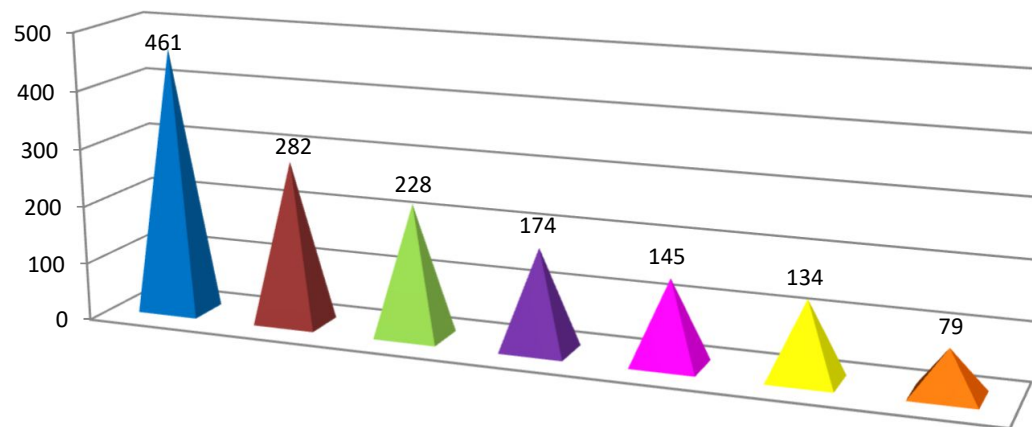
Prof. Edgar Romero Morinigo
Jefe Área Estadística



DIRECCIÓN NACIONAL DE PATRULLA CAMINERA
DEPARTAMENTO DE TECNOLOGÍA Y SISTEMAS INFORMÁTICOS
ÁREA ESTADÍSTICA

CAUSAS DE LOS SINIESTROS DE TRÁNSITO POR RANGO DE MAYOR FRECUENCIA
PERIODO 2017

Causas	Ene	Feb	Mar	Abr	May	Jun	Jul	Ago	Sep	Oct	Nov	Dic	Total	%
No Conserva distancia	51	34	34	38	26	44	49	46	40	32	33	34	461	24%
No Conservar su Lado	20	24	20	28	20	31	36	24	21	20	12	26	282	15%
No hacer señal p/maniob.	20	18	20	18	19	16	25	22	13	20	17	20	228	12%
Exceso velocidad	13	10	9	6	17	17	27	25	22	11	9	8	174	9%
Adelant.indebido	11	6	9	13	11	14	18	10	14	9	12	18	145	8%
Giro indebido	12	15	8	15	7	10	19	14	12	8	8	6	134	7%
Conductor ebrio	1	6	8	6	5	4	4	10	9	9	7	10	79	4%



REFERENCIAS

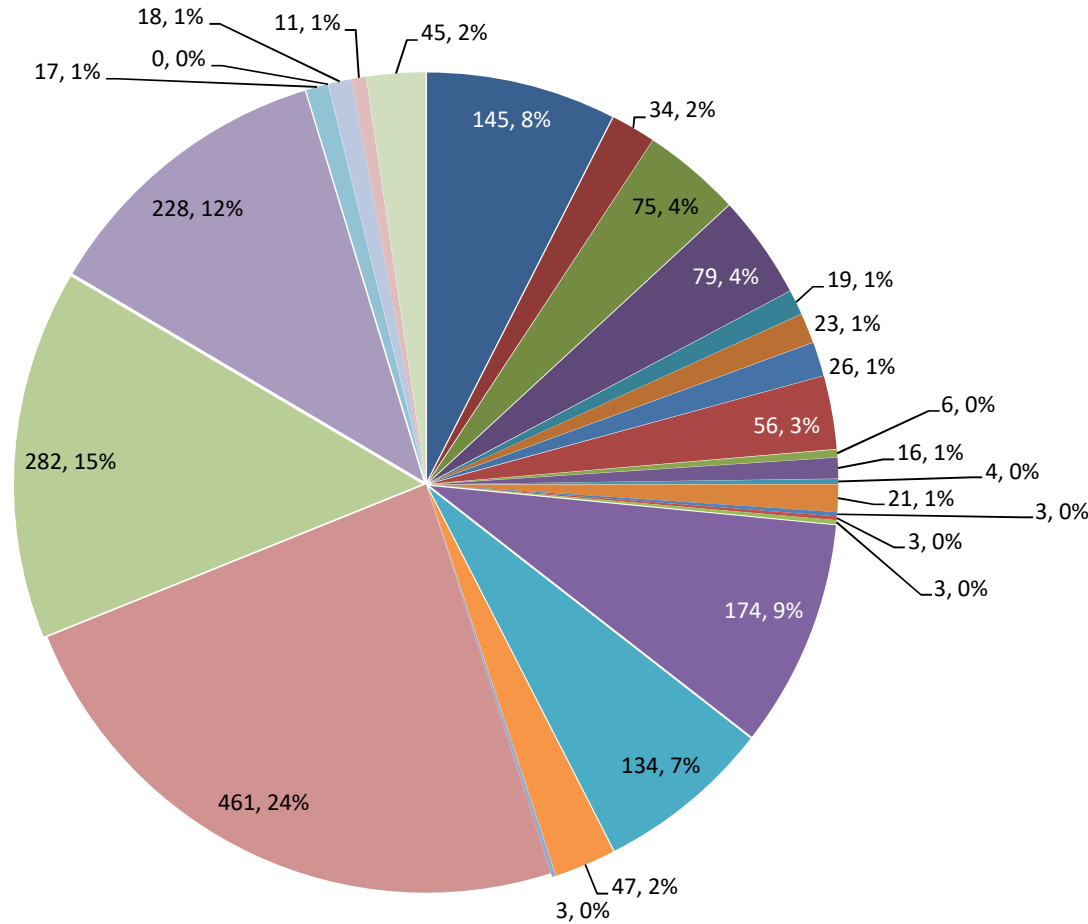
- No Conserva distancia
- No Conservar su Lado
- No hacer señal p/maniob.
- Exceso velocidad
- Adelant.indebido
- Giro indebido
- Conductor ebrio

Prof. Edgar Romero Morínigo
Jefe Área Estadística



PATRULLA CAMINERA
DEPARTAMENTO DE TECNOLOGÍA Y SISTEMAS INFORMÁTICOS
ÁREA ESTADÍSTICA

RESUMEN ESTADÍSTICO DE ACCIDENTES POR POSIBLES CAUSAS AÑO 2017



POSIBLES CAUSAS

- Adelant.indevido
- Animales sueltos
- Casuales
- Conductor ebrio
- Circular sin luz
- Cruzar semáforo en rojo
- Desperfectos de rutas
- Desperfectos mecánicos
- Desprend.o caída de carga/pas
- Dormir en el volante
- Encandilamiento
- Estacionarse sobre ruta
- Estacion.sin luz s/ruta
- Estacion.sin señalización
- Exceso carga
- Exceso velocidad
- Giro indevido
- Imprudencia del peatón
- Neblina
- No Conserva distancia
- No Conservar su Lado
- No hacer señal p/maniob.
- Otras causas
- Reductores
- Rev.cubierta por mal estado
- Rev.cubierta p/objeto cortante
- Rutas mojadas

Prof. Edgar Romero Morinigo
Jefe Área Estadística

**COMPARATIVO DE LAS CAUSAS PRINCIPALES DE LOS SINIESTROS DE TRÁNSITO SEGÚN MAYOR RANGO DE FRECUENCIA
PERIODO 2010/2016**

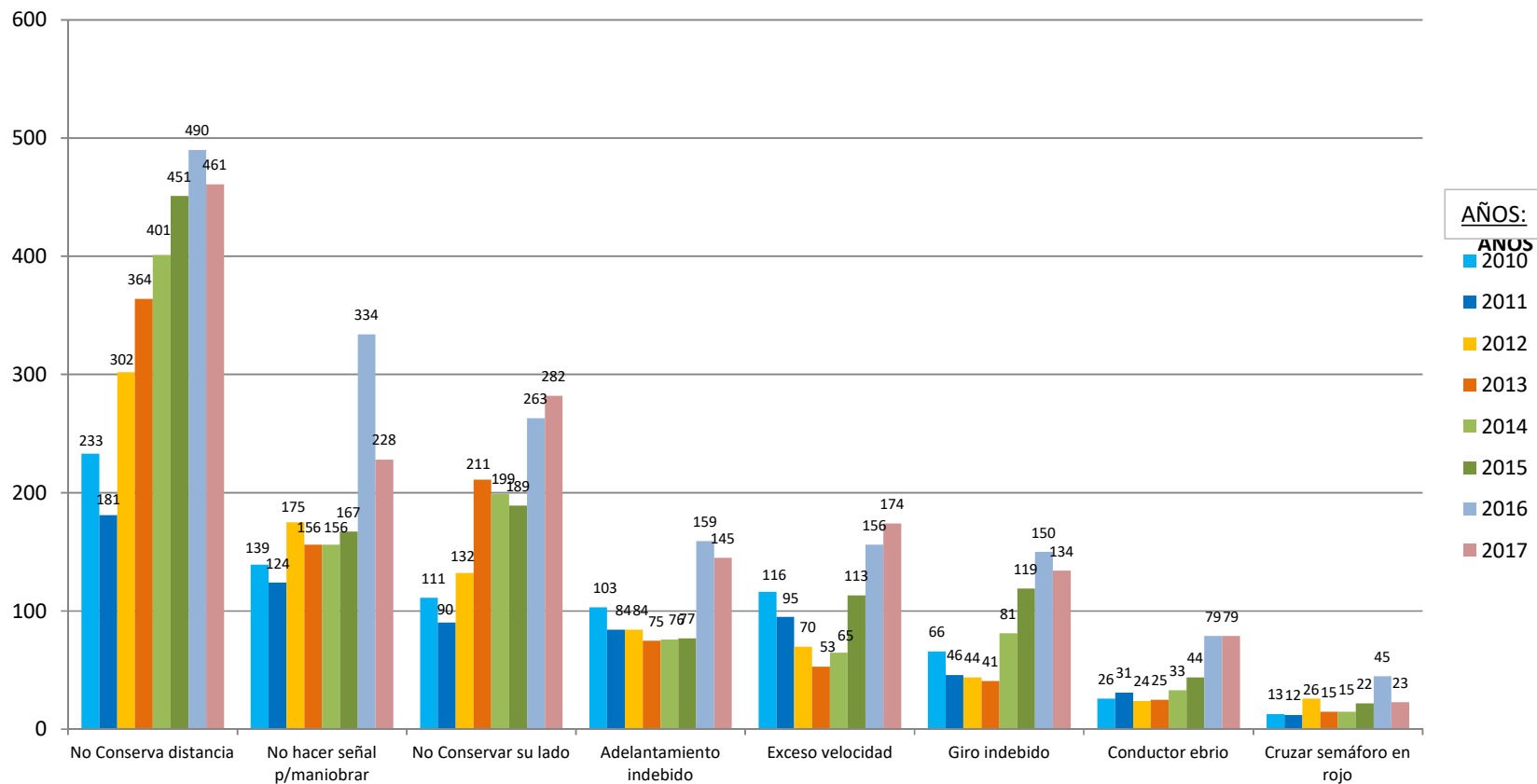
Causas	2010	2011	2012	2013	2014	2015	2016	2017	2017/ 2016	2017/ 2010
No Conserva distancia	233	181	302	364	401	451	490	461	-6%	98%
No hacer señal p/maniobrar	139	124	175	156	156	167	334	228	-32%	64%
No Conservar su lado	111	90	132	211	199	189	263	282	7%	154%
Adelantamiento indebido	103	84	84	75	76	77	159	145	-9%	41%
Exceso velocidad	116	95	70	53	65	113	156	174	12%	50%
Giro indebido	66	46	44	41	81	119	150	134	-11%	103%
Conductor ebrio	26	31	24	25	33	44	79	79	0%	204%
Cruzar semáforo en rojo	13	12	26	15	15	22	45	23	-49%	77%

Prof. Edgar Romero Morínigo
Jefe de Área Estadística



DIRECCIÓN NACIONAL DE PATRULLA CAMINERA
DEPARTAMENTO DE TECNOLOGÍA Y SISTEMAS INFORMÁTICOS
ÁREA ESTADÍSTICA

COMPARATIVO DE LAS CAUSAS PRINCIPALES DE LOS SINIESTROS DE TRÁNSITO SEGÚN RANGO DE FRECUENCIA
AÑO 2010 - 2017



Prof. Edgar Romero Morinigo
Jefe de Área Estadística