

RESUMEN ESTADÍSTICO DE SINIESTROS DE TRÁNSITO SEGÚN POSIBLES CAUSAS AÑO 2018

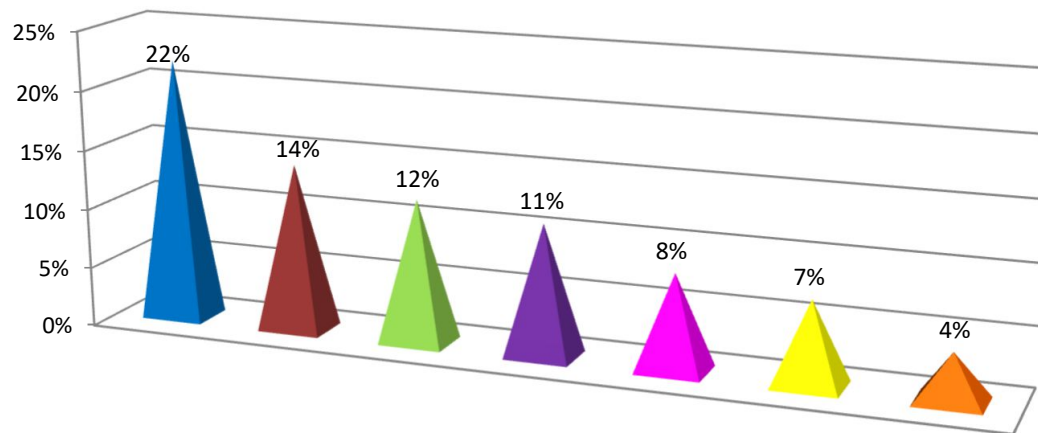
Causas	Ene	Feb	Mar	Abr	May	Jun	Jul	Ago	Sep	Oct	Nov	Dic	Tot.	%
Adelant.indebido	8	14	13	14	13	11	15	24	7	11	14	19	163	11%
Animales sueltos	2	-	1	1	6	1	-	1	6	2	1	-	21	1%
Casuales	10	2	1	5	6	8	2	5	7	3	3	3	55	4%
Conductor ebrio	3	4	10	3	6	3	5	6	3	5	5	6	59	4%
Circular sin luz	-	3	1	2	6	3	-	1	4	2	-	1	23	2%
Cruzar semáforo en rojo	-	1	2	1	2	2	-	2	1	-	2	-	13	1%
Desperfectos de rutas	1	1	2	3	1	1	3	3	-	-	1	2	18	1%
Desperfectos mecánicos	3	3	3	8	2	6	2	1	3	2	6	5	44	3%
Desprend.o caída de carga/pas	1	-	1	1	-	-	1	-	2	-	-	2	8	1%
Dormir en el volante	-	-	-	1	-	1	1	1	1	1	-	-	6	0%
Encandilamiento	-	-	-	-	1	2	3	1	-	-	1	1	9	1%
Estacionarse sobre ruta	3	1	1	-	4	1	2	1	3	1	2	2	21	1%
Estacion.sin luz s/ruta	1	-	-	1	-	-	-	-	-	-	-	-	2	0%
Estacion.sin señalización	-	-	-	1	-	1	-	-	-	1	1	-	4	0%
Exceso carga	-	-	-	-	-	-	-	-	1	-	-	-	1	0%
Exceso velocidad	7	8	9	9	12	15	9	14	10	12	8	8	121	8%
Giro indebido	4	9	11	11	11	18	7	14	7	5	5	11	113	7%
Imprudencia del peatón	3	1	3	3	3	2	2	2	2	3	-	5	29	2%
Neblina	-	-	-	-	-	1	2	-	-	1	-	-	4	0%
No Conserva distancia	31	31	30	23	22	22	27	36	27	22	21	41	333	22%
No Conservar su Lado	16	8	19	19	31	22	12	16	18	13	18	17	209	14%
No hacer señal p/maniob.	8	11	17	13	21	16	20	19	21	13	13	17	189	12%
Otras causas	1	-	1	3	-	1	1	1	3	2	-	4	17	1%
Reductores	-	-	-	-	-	-	-	-	-	-	-	-	0	0%
Rev.cubierta por mal estado	2	-	1	2	-	2	2	-	-	-	-	1	10	1%
Rev.cubierta p/objeto cortante	1	1	1	-	1	-	3	2	-	-	-	-	9	1%
Rutas mojadas	6	-	3	-	3	2	6	2	5	7	2	1	37	2%
Total	111	98	130	124	151	141	125	152	131	106	103	146	1518	100%

Obs: En rojo Causa crítica.



CAUSAS DE LOS SINIESTROS DE TRÁNSITO POR RANGO DE MAYOR FRECUENCIA
PERIODO 2018

Causas	Ene	Feb	Mar	Abr	May	Jun	Jul	Ago	Sep	Oct	Nov	Dic	Total	%
No Conserva distancia	31	31	30	23	22	22	27	36	27	22	21	41	333	22%
No Conservar su Lado	16	8	19	19	31	22	12	16	18	13	18	17	209	14%
No hacer señal p/maniob.	8	11	17	13	21	16	20	19	21	13	13	17	189	12%
Adelant.indebido	8	14	13	14	13	11	15	24	7	11	14	19	163	11%
Exceso velocidad	7	8	9	9	12	15	9	14	10	12	8	8	121	8%
Giro indebido	4	9	11	11	11	18	7	14	7	5	5	11	113	7%
Conductor ebrio	3	4	10	3	6	3	5	6	3	5	5	6	59	4%

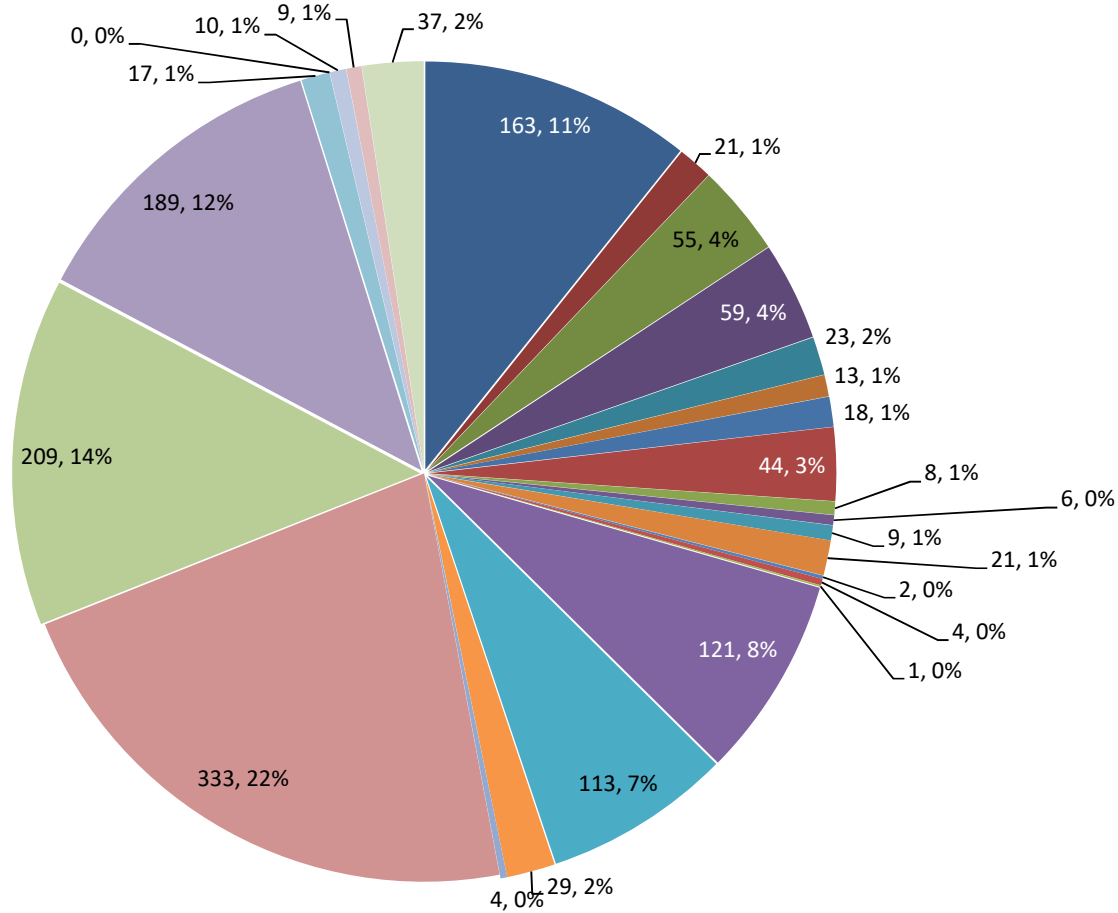


REFERENCIAS

- No Conserva distancia
- No Conservar su Lado
- No hacer señal p/maniob.
- Adelant.indebido
- Exceso velocidad
- Giro indebido
- Conductor ebrio



RESUMEN ESTADÍSTICO DE ACCIDENTES POR POSIBLES CAUSAS AÑO 2018



POSIBLES CAUSAS

- Adelant.indevido
- Animales sueltos
- Casuales
- Conductor ebrio
- Circular sin luz
- Cruzar semáforo en rojo
- Desperfectos de rutas
- Desperfectos mecánicos
- Desprend.o caída de carga/pas
- Dormir en el volante
- Encandilamiento
- Estacionarse sobre ruta
- Estacion.sin luz s/ruta
- Estacion.sin señalización
- Exceso carga
- Exceso velocidad
- Giro indevido
- Imprudencia del peatón
- Neblina
- No Conserva distancia
- No Conservar su Lado
- No hacer señal p/maniob.
- Otras causas
- Reductores
- Rev.cubierta por mal estado
- Rev.cubierta p/objeto cortante
- Rutas mojadas

Prof. Edgar Romero Morínigo
Jefe Área Estadística



**COMPARATIVO DE LAS CAUSAS PRINCIPALES DE LOS SINIESTROS DE TRÁNSITO SEGÚN MAYOR RANGO DE FRECUENCIA
PERIODO 2010/2018**

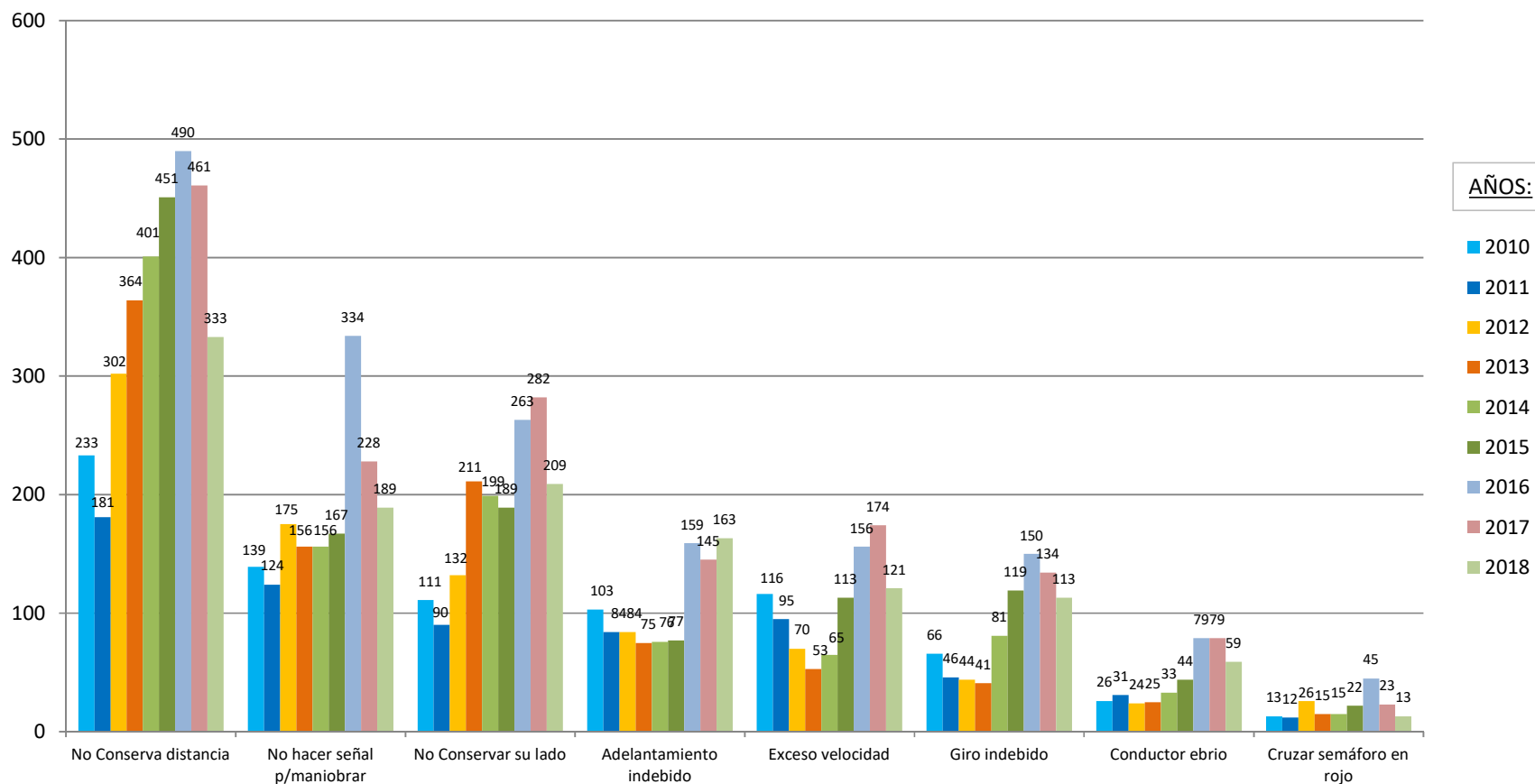
Causas	2010	2011	2012	2013	2014	2015	2016	2017	2018	2018/ 2017	2018/ 2010
No Conserva distancia	233	181	302	364	401	451	490	461	333	-28%	43%
No hacer señal p/maniobrar	139	124	175	156	156	167	334	228	189	-17%	36%
No Conservar su lado	111	90	132	211	199	189	263	282	209	-26%	88%
Adelantamiento indebido	103	84	84	75	76	77	159	145	163	12%	58%
Exceso velocidad	116	95	70	53	65	113	156	174	121	-30%	4%
Giro indebido	66	46	44	41	81	119	150	134	113	-16%	71%
Conductor ebrio	26	31	24	25	33	44	79	79	59	-25%	127%
Cruzar semáforo en rojo	13	12	26	15	15	22	45	23	13	-43%	0%

Prof. Edgar Romero Morinigo

Jefe de Área Estadística



COMPARATIVO DE LAS CAUSAS PRINCIPALES DE LOS SINIESTROS DE TRÁNSITO SEGÚN RANGO DE FRECUENCIA
AÑO 2010 - 2018



Prof. Edgar Romero Morinigo
Jefe de Área Estadística



COMPARATIVO DE LAS CAUSAS PRINCIPALES DE LOS SINIESTROS DE TRÁNSITO SEGÚN RANGO DE FRECUENCIA
AÑO 2017 - 2018

